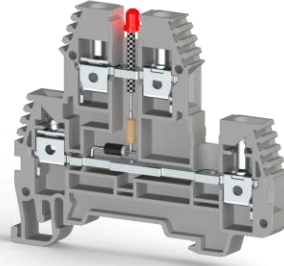
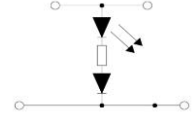


# Klemsan®



## PIK 4NLD/NM 24VAC



Sipariş Bilgileri / Ordering Information	
Gri / Grey	309 349
Bej / Beige	309 340
Teknik Veriler / Technical data	
Kat Sayısı / Number of levels	2
Bağlantı sayısı / Number of connections	4
İzolasyon malzemesi / Insulating material	PA
UL 94'e uygun yanmazlık sınıfı / Inflammability class according to UL 94	V0
Ambalaj Adeti / Packing Unit	20 pcs.
Maksimum yük akımı / Maximum load current	39 A (6 mm <sup>2</sup> iletken kesit alanı) 39 A (with 6 mm <sup>2</sup> conductor cross section)
Nominal darbe gerilimi / Rated surge voltage	8 Kv
Kirlilik sınıfı / Pollution degree	3
Darbe gerilim kategorisi / Surge voltage category	III
İzolasyon malzeme grubu / Insulating material group	I
Standartta uygun bağlantı / Connection in acc. with standard	IEC 60947-7-1
Demiryolu araçlarında yangın koruma / Fire protection on railway vehicles (DIN EN 45545-2) R22-R23-R24-R26	HL 1 - HL 2 - HL 3
Nominal akım IN / Nominal current IN	32 A (4 mm <sup>2</sup> için) / 32 A (at 4 mm <sup>2</sup> )
Nominal gerilim UN / Nominal voltage UN	24 V
Daimi Operasyon Sıcaklığı max. / Continuous Operating Temp. Max.	130 °C
Daimi Operasyon Sıcaklığı min. / Continuous Operating Temp. Min.	-60 °C
Boyutlar / Dimensions	
Genişlik / Width	6,00 mm
Uzunluk / Length	64,00 mm
Yükseklik MR 35x7,5 / Height MR 35x7,5	61,20 mm
Yükseklik MR 35x15 / Height MR 35x15	68,70 mm
Bağlantı Verileri / Connection data	
Bağlantı tipi / Connection method	Vidalı bağlantı / Screw connection
Tek damarlı min. iletken kesit alanı / Conductor cross section solid min.	0,2 mm <sup>2</sup>
Tek damarlı maks. iletken kesit alanı / Conductor cross section solid max.	6 mm <sup>2</sup>
İletken kesit alanı AWG/kcmil min. / Conductor cross section AWG/kcmil min.	24 AWG
İletken kesit alanı AWG/kcmil max. / Conductor cross section AWG/kcmil max.	10 AWG
Çok damarlı min. iletken kesit alanı / Conductor cross section stranded min.	0,2 mm <sup>2</sup>
Çok damarlı maks. iletken kesit alanı / Conductor cross section stranded max.	6 mm <sup>2</sup>
Çok damarlı min. iletken kesit alanı yüksüklü / Conductor cross section stranded sleeve min.	0,25 mm <sup>2</sup>
Çok damarlı maks. iletken kesit alanı yüksüklü / Conductor cross section stranded sleeve max.	4 mm <sup>2</sup>
Aynı kesitli 2 iletken, çok damarlı, plastik kılıflı ikiz yüksüklü, min. / 2 conductors with same cross section, stranded, TWIN ferrules with plastic sleeve, min.	0,5 mm <sup>2</sup>
Aynı kesitli 2 iletken, çok damarlı, plastik kılıflı ikiz yüksüklü, max. / 2 conductors with same cross section, stranded, TWIN ferrules with plastic sleeve, max.	2,5 mm <sup>2</sup>
Minimum soyuma uzunluğu / Minimum stripping length	9 mm
Maksimum soyuma uzunluğu / Maximum stripping length	10 mm
İç silindirik gösterge / Internal cylindrical gage	A4
Sıkma torku, min / Tightening torque, min	0,5 Nm
Sıkma torku, maks. / Tightening torque max	0,8 Nm
Sertifikalar / Approvals	
<b>CSA</b>	
mm <sup>2</sup> /AWG/kcmil	
Nominal current IN	
Nominal voltage UN	
<b>eULus</b>	
mm <sup>2</sup> /AWG/kcmil	AWG 26-10
Nominal current IN	30 A
Nominal voltage UN	300 V
<b>VDE</b>	
mm <sup>2</sup> /AWG/kcmil	-
Nominal current IN	-
Nominal voltage UN	-
<b>ATEX</b>	
Nominal current IN	-
Nominal voltage UN	-

Aksesuar / Accessory				
	Tip / Type	Sipariş No Order No	Ad./Pcs.	
<b>Nihayet Plakası / End Plate</b>				
	Gri / Grey	NPP/PIK 2,5N - 4N/NM	451 309	25
	Bej / Beige	NPP/PIK 2,5N - 4N/NM	451 300	25
<b>Durdurucu / End Block</b>				
	Gri / Grey	KD 3/NM	497 009	100
	Gri / Grey	KD 4/NM	497 019	100
	Gri / Grey	KD 7/NM	497 059	50
	Gri / Grey	KD 8/NM	497 069	50
<b>Montaj Rayları / Mounting Rails</b>				
		MR 35x7,5 (1mt)	500 601	20
		MR 35x7,5 SLOTTED (1mt)	500 602	20
		MR 35x15 (1mt)	500 606	10
		MR 35x15 SLOTTED (1mt)	500 607	10
<b>Üst Köprü / Cross Connection</b>				
	UK 4/2	32A Max.	474 132	25
	UK 4/3	32A Max.	474 133	20
	UK 4/4	32A Max.	474 134	15
	UK 4/10	32A Max.	474 139	5
	UK 4/20	32A Max.	474 180	5
	UK 4/50	32A Max.	474 190	5
Note: Only lower deck can be cross-connected.				
<b>Ayrma Dili / Small Partition</b>				
	Gri / Grey	AD 1	467 919	100
	Bej / Beige	AD 1	467 910	100
<b>Test Fijisi / Test Plug</b>				
		TF Ø2,3	493 023	5
		TF Ø4	493 050	10
<b>Test Kovanı / Test Socket</b>				
		TSK 4 (Ø2,3)	490 040	5
		TSK 7 (Ø4)	490 070	5
<b>İkaz Plakası / Warning Label</b>				
		IP 2S	498 130	25
		IP 2	498 140	25
<b>Markalama / Marking</b>				
		DG 10/6	505 320	360
		DG 10/6T	505 390	360
		DB 10/6	505 915	500
		D-NS 6x10	812 250	600
<b>Tornavida / Screwdriver</b>				
		IKT3 (0,6x3,5)	561 030	10